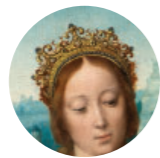


Izglītojošs materiāls bērniem

SVĒTĀ ĢIMENE AR MUZICĒJOŠO ENĢELI, SVĒTAJĀM KATRĪNŪ UN BARBARU

1510–1520. Koks, eļļa
Frankfurtes meistara darbnīca (ap 1480–ap 1533)

© Photographic Archive. Museo Nacional del Prado, Madrid



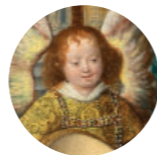
Svētā Aleksandrijas Katrīna*
ir bijusi ļoti skaista un izglītota.
Kā pilsētas pārvaldnieka meitai,
viņai galvā ir kronis. Zobens un rats
viņas rokās stāsta par mocībām,
ko viņa pārcieta ticības vārdā.



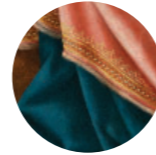
Balta lilija simbolizē
nevainību un šķīstību. To bieži
attēlo kopā ar Jaunavu Mariju
un citām Svētajām.



Apskati gleznu tuvāk



Muzicējošie enģeļi
mākslā bieži parādās kopā
ar Svēto Ģimeni. Tie muzicē un
sveic viņus. Enģeļi norāda arī
uz Debesu klātbūtni.



Dievmātes sarkanais apmetnis
simbolizē ciešanas. Savukārt
zilā kleita – cerību. Dievmāte
sēž greznā tronī, kas parāda
viņu kā Debesu Karalieni.



Tornis ir viens no
Svētās Barbaras simboliem.
Tam ir trīs logi, kas attēlo
Svēto Trīsvienību – Dievu Tēvu,
Dievu Dēlu un Svēto Garu.



Svētā Barbara* dzīvoja ieslēgta
tornī, jo viņas tēvam bija bail
meitu pazaudēt. Viņš gribēja
meitu izprecināt, bet viņa tam
nepiekrita, jo vēlējās palikt šķīsta
mūžīgi. Svētā Barbara tur rokās
grāmatu, kas norāda uz viņas
ticību un gudrību.



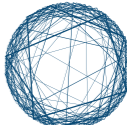
Gleznās ar Svēto ģimeni bieži ir
redzami **augļu grozi**, kurā katram
auglim ir sava simboliskā nozīme.
Šajā grozā vienmēr ir vīnogas, kas
ir atsauce uz Svēto Vakarēdienu,
auglību, kā arī piederību Dieva
bērniem, kuri Svētajos Rakstos
tiek salīdzināti ar vīnogulāja zariem.



Mazais **Jēzus bērns**
mākslā bieži atveidots kails vai
baltos autiņos, tā parādot viņa
nevainību un šķīstumu.



Jāzeps bieži tiek atainots kā vecs vīrs,
tāpēc viņš rokās tur spieķi. Viņa profesija
bija galdnieks. Jēzus vecāki simbolizē
mīlestību un rūpes.

Atbalsta  **BORISA un
INĀRAS
TETĒREVU
FONDS**

*Svētā Barbara un Svētā Aleksandrijas Katrīna bija mocekles. Viņas bija vienas no pirmajām kristietēm, kuras bija gatavas atdot dzīvību ticības vārdā.

MUSEO
NACIONAL
DEL
PRADO

ESB
MĀKSLAS
MUZEJS
RĪGAS
BIRŽA

MM
LATVIJAS
NACIONĀLAIS
MĀKSLAS
MUZEJS